



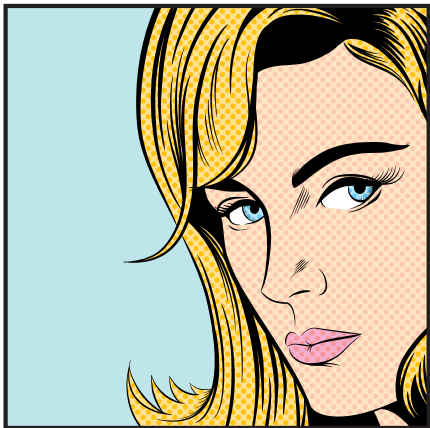
SMONO

Ready for adventure

BALU

Manuál





© 2023
Reinhart GmbH & Co.
KG Tempelhofer Str. 21
52068 Aachen Germany



Právní prohlášení a omezení odpovědnosti.



Před prvním použitím vaporizéru Smono Balu si prosím pečlivě přečtěte následující informace. Používáním zařízení vyjadřujete souhlas s těmito podmínkami.

Odpovědnost za používání

Bezpečnost na prvním místě

Výrobce SMONO ani prodejce nenesou žádnou odpovědnost za zranění či škody na majetku způsobené nesprávným, neopatrným nebo nevhodným používáním tohoto zařízení.

Riziko popálení

Vaporizér obsahuje části, které se během provozu zahřívají na vysoké teploty. Výrobce ani prodejce neodpovídají za popáleniny způsobené neopatrným dotykem horkých částí přístroje.

Lithiové baterie

Zakoupením produktu kupující bere na vědomí a přebírá veškerá rizika spojená s používáním lithiových baterií (riziko vznícení či poškození při nesprávné manipulaci).

Nesouhlas s podmínkami

Pokud s těmito podmínkami nesouhlasíte, vraťte prosím nepoužitý produkt prodejci v původním obalu ještě před jeho prvním použitím.



Zdravotní upozornění

Není lékařským zařízením

Smono Balu není lékařský přístroj a není určen k diagnostice, léčbě, vyléčení ani prevenci jakýchkoliv chorob. Máte-li zdravotní potíže, konzultujte použití zařízení se svým lékařem.

Citlivé skupiny

Používání vaporizéru konzultujte s lékařem pokud jste těhotná nebo kojící žena, případně pokud trpíte chronickým onemocněním.

Dosah dětí

Zařízení a veškeré jeho příslušenství uchovávejte mimo dosah dětí a mladistvých.



Legislativa a legální užití

Dodržování zákonů

Kupující je povinen dodržovat místní zákony platné v zemi, kde zařízení používá. Ne všechny rostlinné látky, byliny či esenciální oleje jsou v každé zemi legální.

Legální materiály

Toto zařízení je navrženo výhradně pro legální použití s legálně dostupnými rostlinnými materiály.

Obsah balení

Samotný produkt Smono Balu neobsahuje v balení žádné rostlinné materiály, náplně ani byliny.



Specifikace

Kapacita baterie: 2600 mAh 3,7V

Nabíjecí proud: 5,0V/1A

Nabíjení: Micro USB kabel

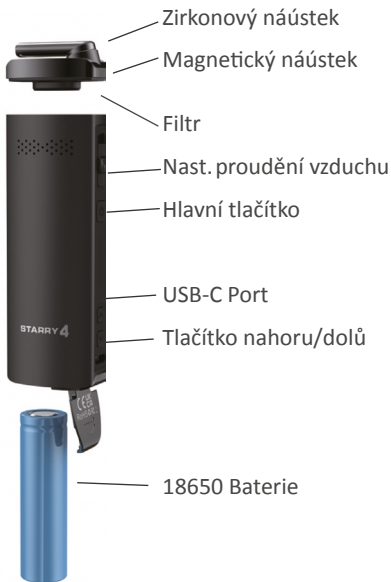
Zahřívací komora: Keramický display OLED

Rozsah teplot: 100°C – 240°C

Rozměry: 110*35*24 mm

Zapnutí/vypnutí: Podržte hlavní tlačítko 3 s

Automatické vypínání: 5 nebo 10 minut dle nastavení



Balení obsahuje

Zařízení Smono

Kabel USB-C

Plnicí nástroj

Čisticí kartáček

Čisticí nástroj

Baterie 18650

Těsnění náustku

Sítka

Nabíjení a údržba baterie

První nabíjení

Pokud nabíjíte baterii přímo v přístroji pomocí USB kabelu, doporučujeme ji při prvním cyklu ponechat v síti po dobu **6 hodin**.

Externí nabíjení

Pro dlouhodobě nejlepší kondici baterie doporučujeme používat externí nabíječku (není součástí balení), baterii lze však pohodlně nabíjet i v zařízení.

Stav nabití

Během nabíjení vidíte stav na displeji. Jakmile je baterie plná, displej se po 60 sekundách automaticky vypne.

Chladnutí

Po skončení vaporizace i po dokončení nabíjení nechte přístroj vždy chvíli vychladnout, než s ním začnete znovu manipulovat.

Nastavení teploty a inhalace



Pomocí tlačítek + a – si nastavte preferovanou teplotu. Zařízení je chytré a po zapnutí si automaticky pamatuje poslední použitou hodnotu.

Jakmile symbol „šálku kávy“ na displeji přestane blikat, bylo dosaženo nastavené teploty a můžete začít.

Technika inahalce

Pro nejlepší výsledky doporučujeme inhalovat **pomalou** a **táhle**.

Pokročilé funkce displeje: Časovač vypnutí

Čas, po kterém se přístroj automaticky vypne, změníte současným podržením hlavního tlačítka a tlačítka plus (+) po dobu 2 sekund.



Změna jednotek (°C/°F)

Pokud chcete přepnout ze stupňů Fahrenheita na Celsia, podržte současně **hlavní tlačítko** (Power) a **tlačítko mínus (-)** po dobu 2 sekund.

Otočení displeje

Pro otočení displeje podržte současně tlačítko nahoru a dolů po dobu 2 sekund.

Nastavení proudění vzduchu

Pro úpravu plynulosti proudění vzduchu posuňte tlačítko regulace vzduchu nahoru nebo dolů.

Skladování

Po použití zařízení Smono Balu nebo po jeho nabíjení se ujistěte, že zařízení vychladlo, než ho uložíte. Uchovávejte ho na čistém a suchém místě, chráněném před nepříznivými povětrnostními podmínkami a mimo dosah dětí a domácích zvířat. Pokud máte jakékoli obavy nebo narazíte na problém, vypněte zařízení Smono Balu a/nebo ho odpojte od nabíječky.

Čištění

Jakmile páry vychladnou, v náustku a komoře na byliny se nevyhnutelně usazují zbytky. Tyto části je nutné pravidelně a důkladně čistit, aby byl zajištěn optimální výkon a chuť. Doporučuje se provést krátké čištění po každém použití. Pro úplné odstranění zbytků použijte čisticí kartáček, vatové tyčinky nebo papírové utěrky.



Aby nedošlo k poškození vaporizéru, doporučuje se používat jemný čistič vaporizérů bez alkoholu, například LaPiLu™ nebo Smono Cleaner™.

Dbejte na to, aby se žádné elektronické součásti nikdy nedostaly do kontaktu s kapalinami.

Před opětovným sestavením náustku a silikonového filtru nechte všechny části důkladně vyschnout.

